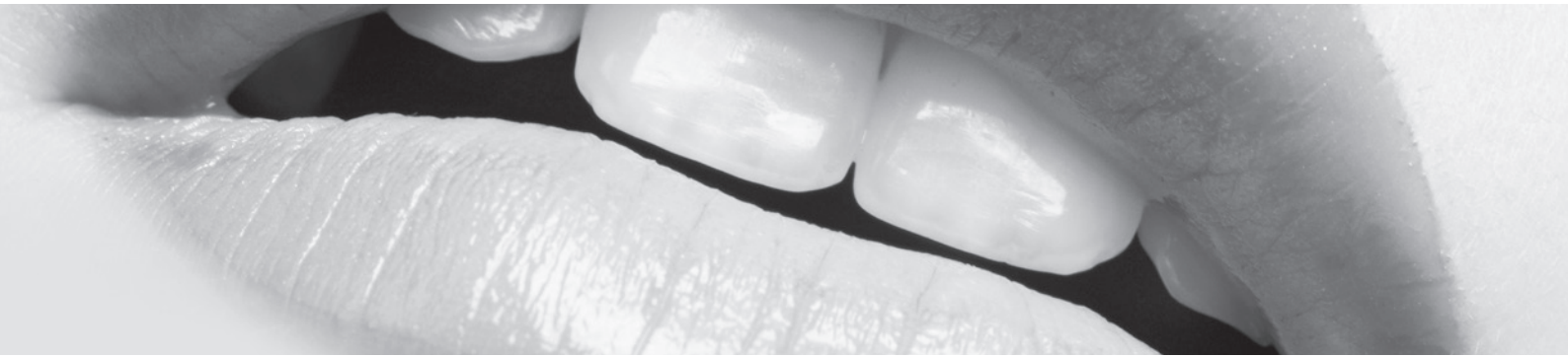


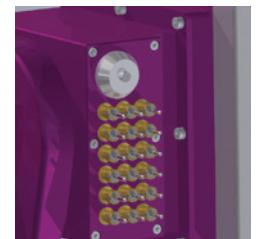


METAUXPRECIEUX
Dental GmbH



Organical Desktop 8-S

Noch mehr Leistung
durch 6 mm Spindel



Organical Desktop 8-S



Dentalweit einmalig – Standards neu definiert

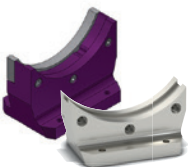
Bei der Organical Desktop 8-S handelt es sich um eine hochpräzise, 5-achsige Tischfräsmaschine. Zum garantierten Trocken- und Nassbetrieb geeignet, lassen sich mit ihr alle gängigen Dentalmaterialien bearbeiten.

Neben IPS e.max® CAD-Blanks lassen sich Ronden unterschiedlicher Stärke mit bis zu 120 mm Durchmesser verarbeiten. Damit erschließen sich dem Anwender vollkommen neue wirtschaftliche Geschäftsfelder in der Total- und Schienenprothetik sowie bei der Herstellung von individualisierten Abformlöffeln und Bohrschablonen.

Ein vollständig neu entwickeltes Antriebskonzept gewährleistet einen noch kontinuierlicheren und geschmeidigeren Vorschub für eine optimale Oberflächenqualität.

Rohlingshalter

Standard + 120 mm



Premilled



Baltic Denture



Bohrschablonen



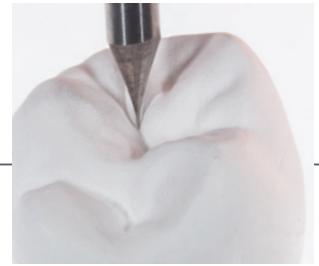
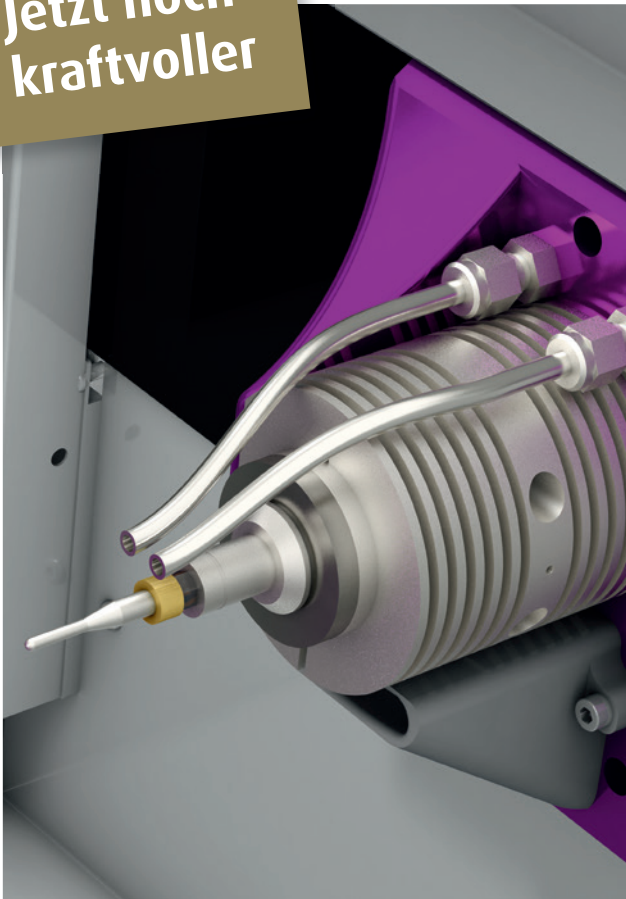
Zirkon-Klebehalter



IPS e.max®-CAD



Jetzt noch
kraftvoller



Radius: 0,075 mm



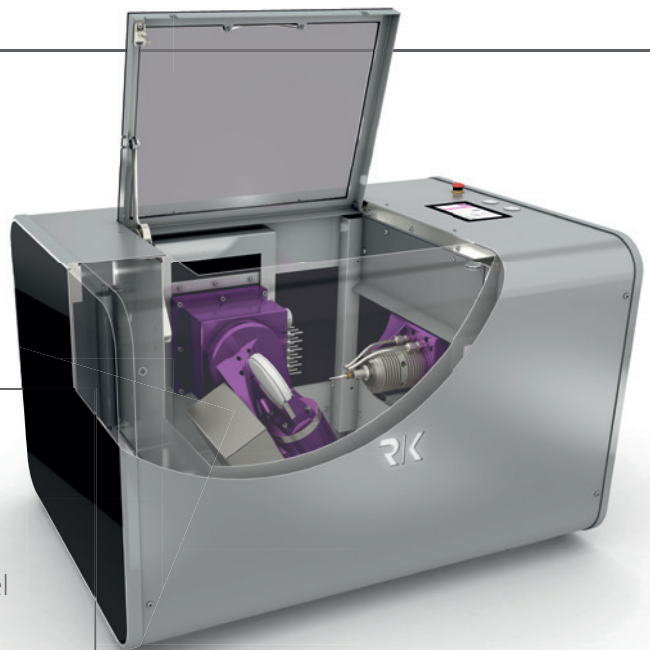
Volldigitalisierte
Prothesenfertigung



Durchmesser: 120 mm

Highlights

- optimiert für die wirtschaftliche Bearbeitung von Metallen und verbesserte Langzeitstabilität der Fräser
- gesteigerte Materialeffizienz durch integrierbare Ronden mit bis zu 120 mm Durchmesser
- einzigartig im Dentalbereich – feinste Fissurenbearbeitung mit 0,075 mm (Radius) Werkzeugen
- Schwenkbereich von -30° bis $+30^\circ$ für mühelose Fertigung von Abutments mit starken Angulationen
- automatische Werkzeugwechselstation mit 19 Werkzeugplätzen für größtmögliche Flexibilität
- validiertes und offenes CAD/CAM-Komplettsystem mit qualitätsgeprüften Frästemplates
- Deutscher Industriestandard – Organical Multi inside
- vollumfänglicher Support vom Anwender für den Anwender durch Ingenieure und Zahntechniker
- vollautomatische Zentralschmierung



Technische Daten Organic Desktop 8-S

Abmaße (B/H/T):	863/586/610 mm
Gewicht:	230 kg
Spindel:	ca. 1 KW, 60.000 U/Min.
Werkzeugwechsler:	automatischer Werkzeugwechsel (18-fach + 1 Nullwerkzeug, 6 mm Schaft) mit Längenvermessung und Werkzeugbruchkontrolle
Druckluft:	7 bar
Drehachse:	A 360°, B +/- 30°

Zu verarbeitende Werkstoffe

Lava™ Ultimate



Photo: 3MESPE

Organical
Modelblank



IPS e.max®-CAD



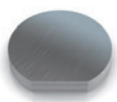
Organic PEEK
by JUVORA™



Abutments



NEM



Rein-Titan



Titan Niob



Zirkon



PMMA



Wax



Composite



Glaskeramik



ML Zirkon



Noritake Katana™

VITA ENAMIC



VITA SUPRINITY



Baltic Denture



© Merz Dental GmbH

Leistungsspektrum



Lava™ Ultimate



Vollprothese



Baltic Denture



PEEK



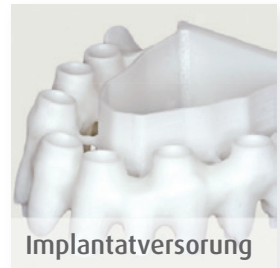
Organic Zirkon



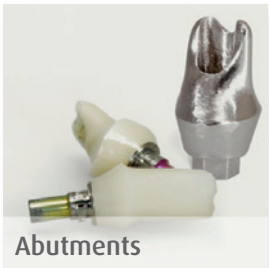
IPS e.max® CAD



Stegkonstruktion



Implantatversorgung



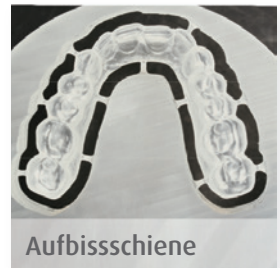
Abutments



Implantatmodelle



Gefräste Modelle



Aufbisschiene



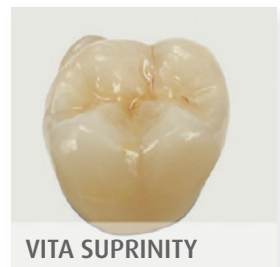
Bohrschablone



Modellguss



VITA ENAMIC



VITA SUPRINITY



Offen, intuitiv, leistungsstark

Das anspruchsvolle, zeitlose Design und die anwenderfreundliche Bedienerergonomie der Organical Desktop 8-S erlauben Dentallaboren und Zahnärzten ein angenehmes, intuitives Arbeiten.

Die ca. 1KW-Spindel (Jäger) weist eine Rundlaufgenauigkeit von besser als 1 µm auf. Die geschliffene Kugelumlaufspindel gewährleistet einen geräusch- und wartungsarmen Maschinenlauf. Die voreingestellten Frässtrategien von R+K CAD/CAM sorgen für höchste Präzision.

Mit der Organical Desktop 8-S erhalten Anwender ein offenes System. Die CAM-Software importiert alle STL-Datensätze unabhängig vom CAD-Programm.



Optionales Zubehör

- Wasserbehälter mit Pumpe für Nassbearbeitung
- Absaugung
- Halter für IPS e.max®-CAD und Premilled Blanks
- Unterschrank – im gleichen Design und Material passgenau gefertigt, bietet er genügend Platz für die Absaug- und Nassschleifanlage.



Alle Angaben ohne Gewähr, Irrtümer und Änderungen vorbehalten.